



# 2 MINUTES

POUR RÉCAPITULER

# LE E-PAIEMENT

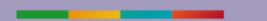
# PAR VIREMENT



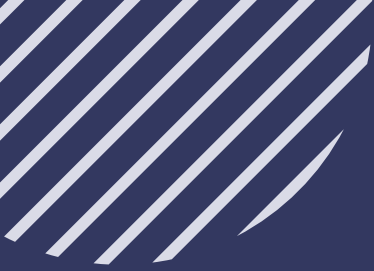
COMITÉ  
RÉGIONAL  
ÎLE-DE-FRANCE

LE VIREMENT :

il est **primordial** de bien **lire** les  
**recommandations fédérales**



COMITÉ  
RÉGIONAL  
ÎLE-DE-FRANCE



**D'abord :**

**Vérifiez que vous allez payer au  
bon destinataire**

**(Selon le motif de règlement )**



FRXX XXXX XXXX XXXX XXXX XXXX XXX

**Puis :**

**Assurez-vous que vous avez bien choisi le  
bon IBAN**

**(certaines structures peuvent en avoir plusieurs)**

# UN PETIT RÉCAP ?



## La Market Place - e paiement

- Les licences
- Les affiliations



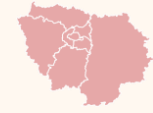
## Le Siège Fédéral - FFGym

- Les engagements des évènements nationaux
- Les formations
- Les paiements divers



## Comité Régional - CRIFGym

- Les engagements des évènements interdépartementaux, régionaux et interrégionaux
- Les formations
- Les stages et regroupements
- Le pôle Espoir GAF de Meaux



## Comités Départementaux - CD

- Les engagements des évènements départementaux
- Quelques formations continues (rares)
- Certains regroupements



COMITÉ  
RÉGIONAL  
ÎLE-DE-FRANCE

# SOYONS ENCORE PLUS PRÉCIS ...

## IBAN



La Market place

Affiliation & Licences

FR76 3000 4029 9900 0102 9448 273



La FFGym

Les engagements des compétitions **nationales**

FR76 1027 8060 7600 0204 7810 646

Les formations **nationales** (inscriptions INF/Académie)

FR76 1027 8060 7600 0205 1640 121

Les Paiements divers  
facturés par FFGym (Kit baby, etc...)

FR76 1027 8060 7600 0204 7810 176



Le CRIFGym

Les engagements des compétitions **interdépt.,  
région. et interrégion.**

FR76 1027 8062 1400 0201 1450 175

Les formations **régionales**  
(inscriptions CRIFGYM, cadres, juges, etc...)

Les ruches, stages et regroupements **régionaux**

Le pôle GAF de Meaux

FR76 1027 8062 1400 0205 4580 158



Les CD  
(départements)

Les engagements des compétitions  
**départementales**

Quelques formations **continues** (rares)

Certains regroupements (rares)

Iban à demander aux départements

IL EST DONC  
**IMPORTANT** DE BIEN  
**PARAMÉTRER**  
**VOS** INTERFACES BANCAIRES

IL FAUT NOMMER PRÉCISÉMENT LES DIFFÉRENTS  
IBAN POUR BIEN LES IDENTIFIER ET CHOISIR LE  
BON



COMITÉ  
RÉGIONAL  
ÎLE-DE-FRANCE

# ET ENFIN (très important)

Pour que le e-paiement  
de l'affiliation et des  
licences  
par virement  
aboutisse

## Bien recopier

l'intitulé du virement donné  
par FFGYM LICENCE

sans aucune modification,  
ni faute de frappe, ni  
ajout...

un bon vieux « copier/coller »,  
c'est bien

FÉDÉRATION  
FRANÇAISE  
*Gym*

COMITÉ  
RÉGIONAL  
ÎLE-DE-FRANCE



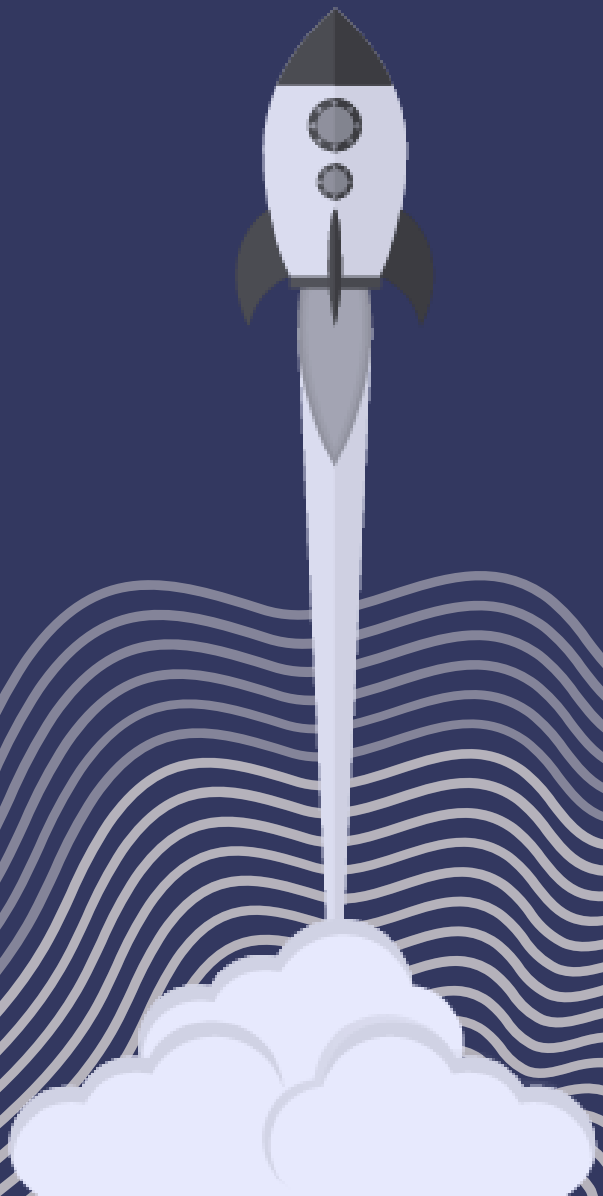
# FORMAT DES RÉFÉRENCES\*

Construction de la référence pour le paiement par virement de **l'affiliation** :  
«FFGYM MKP» + Numéro d'affiliation (sans le «.»)

**Exemple** de référence de virement pour l'affiliation du club du club n° 11078.003 :  
**FFGYM MKP A 11078003**

Construction de la référence pour le paiement par virement des **décomptes licences** :  
«FFGYM MKP» + Numéro d'affiliation (sans le «.»)  
+ Numéro du décompte

**Exemple** de référence de virement pour le **décompte** n° 20245 du club 11078.003 :  
**FFGYM MKP D 11078003 20245**



# ÇA COMMENCE LE 1<sup>ER</sup> SEPTEMBRE

... DANS LA MATINÉE

(PAS LA PEINE DE SE PRÉCIPITER 😊)

FÉDÉRATION  
FRANÇAISE  
*Gym*



COMITÉ  
RÉGIONAL  
ÎLE-DE-FRANCE

On sait pouvoir compter sur vous  
pour que ...

**TOUT SE PASSE  
BIEN !**

FÉDÉRATION  
FRANÇAISE  
*Gym*

COMITÉ  
RÉGIONAL  
ÎLE-DE-FRANCE